



## 아시아태평양 재난복원력센터 (APDRC)는

사람의 생명을 보호하고, 고통을 경감하는  
적십자의 이념을 실천하기 위해 설립된  
대한적십자사의 국제 센터입니다.

국제 적십자 네트워크를 중심으로  
모든 사람 및 단체가 협력하고 연대하는  
재난복원력 플랫폼을 지향합니다.

우리 모두가 안전하고 건강한,  
인간다운 삶을 살아가는 세상을 꿈꿉니다.



+C APDRC

# 복원력 플랫폼

안전하고 건강한 지역사회를 만드는  
아시아태평양 재난복원력센터



(04629) 서울특별시 중구 소파로 145  
☎ 02.3705.3640, 3643-4  
✉ apdrc@apdisasterresilience.org

+C APDRC 아시아태평양  
재난복원력센터

# 복원력 있는 사회란 무엇일까?

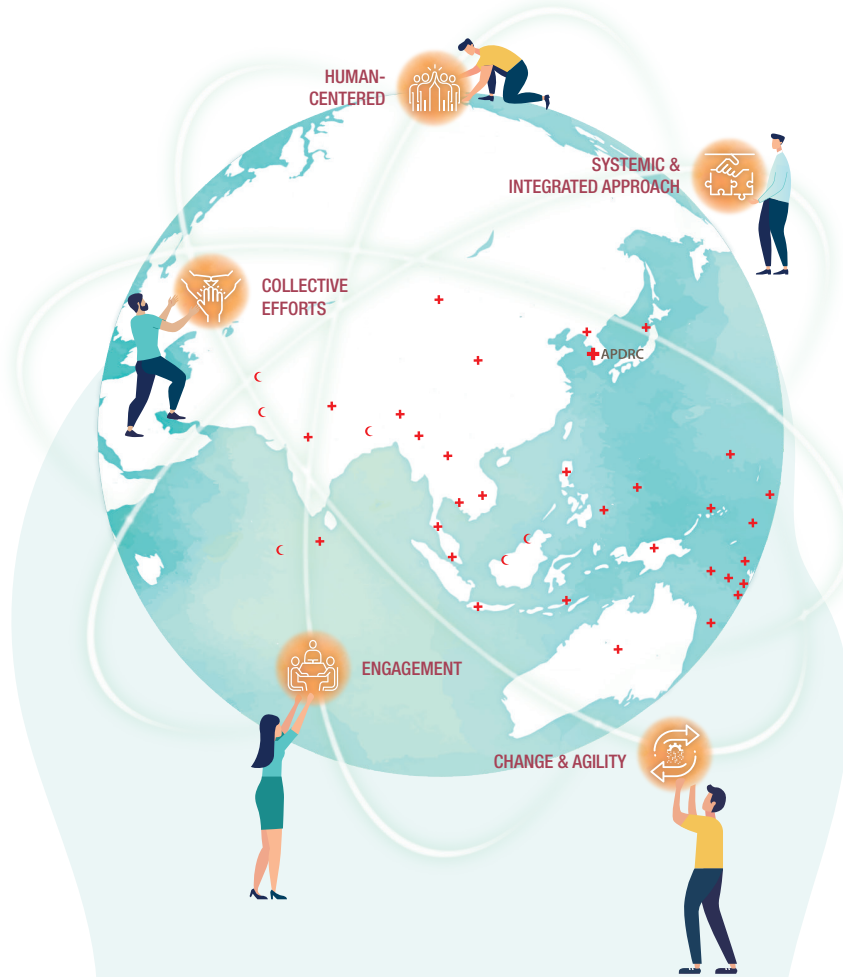
복원력(Resilience) : 지역사회가 필수적인 기반시설과 기능을 보전하고 복구하는 등 노출된 위험에 저항하거나, 충격을 흡수하고 그 영향으로부터 효과적으로 시의적절하게 복원할 수 있는 힘

출처: UNISDR Terminology and DRR, UNDRR, 2009



**환경 및 자연자원** - 활용가능한 자연자원이 있어야 하고, 자연 환경이 보존되어야 합니다.  
**경제적 기회** - 경제적 기회와 잠재력이 존재합니다.  
**기본육구(집, 음식, 물 등)** - 안전하고 건강한 삶을 위한 기본적인 육구가 충족되어야 합니다.  
**지속력** - 지역사회는 통합되어 있고 유기적으로 연결되어 있어야 합니다.  
**지식** - 지역사회 위험요인과 이를 완화할 수 있는 방안에 대한 기본적인 지식이 필요합니다.  
**사회기반** - 체계적으로 운영되고 접근 가능한 사회 인프라와 서비스가 존재합니다.

출처: Framework for Community Resilience, IFRC, 2014



아시아태평양지역 38개 적십자사를 중심으로 모든 기관과 단체가 협력하고 연대하는 **재난복원력 플랫폼**을 지향하고 있으며 아시아태평양지역의 재난복원력 강화를 위해 전문인력양성 및 역량강화를 지원합니다.

# 다시 시작할 수 있는 힘

재난 피해가 발생하더라도 쉽게 무너지지 않고, 충격과 피해를 빠르게 흡수하고 이겨낼 수 있는 지역사회를 구축하기 위해 아시아태평양 재난복원력센터에서는 복원력 관련 지식생산 및 공유, 실무 역량강화, 전방위적 협력을 위해 노력하고 있습니다.



지식 생산 공유	재난위험감소 실무역량강화	협력&파트너십
연구/조사	재난위험감소 교육/훈련	국내 재난위험감소 네트워킹
재난위험감소 지식포털	가상현실기반 체험교육	글로벌 재난위험감소 네트워킹
국제세미나	기능성게임	파트너십

